

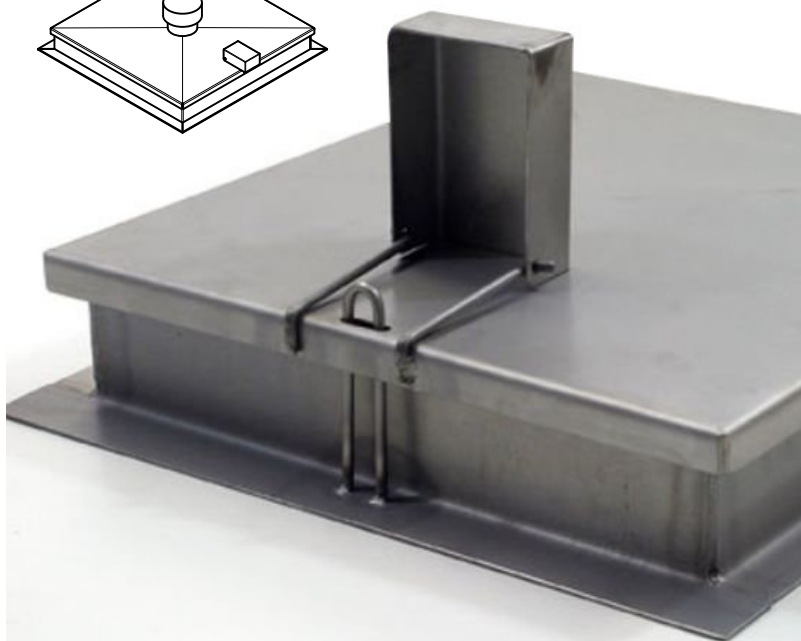
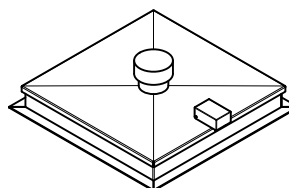
NEREZOVÁ VÝROBA - VYBAVENÍ A DOPLŇKY



POKLOP

- ◊ nerezový poklop, dekl na šachty a vlezy do vodojemů, zakrytí vrtů či studen
- ◊ z materiálu 1.4301, odolnost proti korozi v běžných podmínkách
- ◊ typizované rozměry 600x600, 700x700, 800x800, 600x900 mm
- ◊ dle dohody i v atypických rozměrech a ve verzích pro zabetonování či zadláždění, možnost s protiskluzovým povrchem

Náš tip: poklop se zakrytím zámku ochrání zámek před vlivy počasí



ŽEBŘÍK

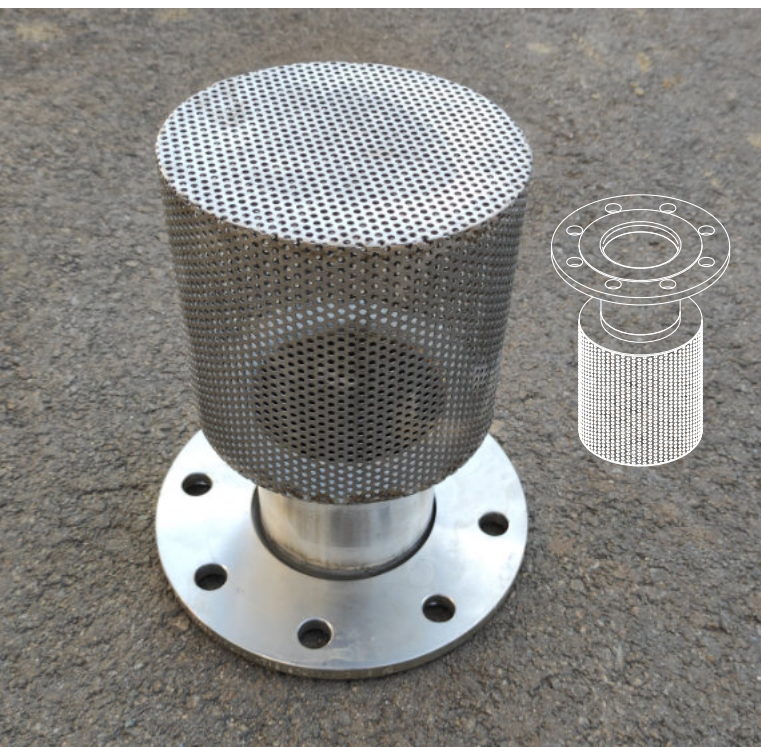
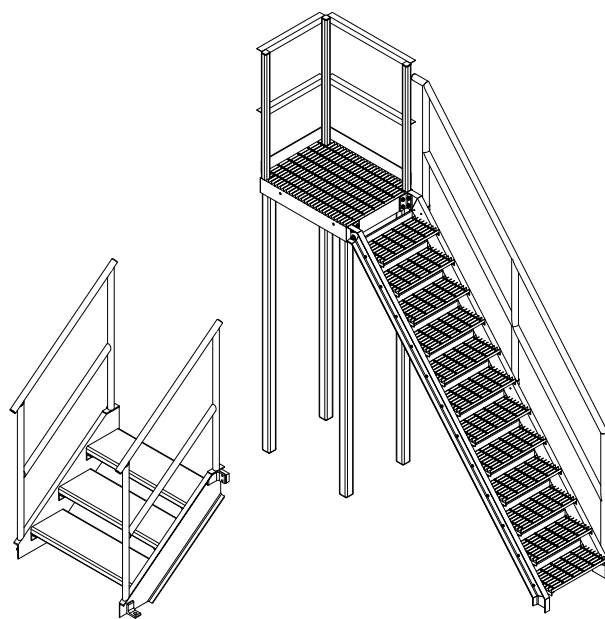
- ◊ nerezový žebřík z materiálu 1.4301, odolný proti korozi v běžných podmínkách
- ◊ standardní šířka žebříku - 300 a 400 mm, dle přání lze dodat v různých délkách i šířkách
- ◊ s protiskluzovými stupni, možnost výsuvných madel pro bezpečnější pohyb po žebříku
- ◊ lze uzpůsobit pro uchycení na zeď, do podlahy či stropu

Náš tip: pro prostředí se zvýšeným obsahem chlóru Vám vyrobíme žebřík z odolnějšího druhu nerezové oceli, např. 1.4404 nebo 1.4571.

ZÁBRADLÍ, PODESTY A SCHODY

- ◊ z materiálu 1.4301, odolnost proti korozi v běžných podmínkách
- ◊ libovolné rozměry, kvalita použitých materiálů (materiálové atesty)
- ◊ možnost dodání i v jiném provedení nerezové oceli, např. 1.4404 nebo 1.4571.

Náš tip: nerezové zábradlí odolává vnějším vlivům, má dlouhou životnost a snadno se udržuje



SACÍ KOŠE

- ◊ pro čerpání pitné i užitkové vody a zachycení větších cizorodých předmětů
- ◊ z materiálu 1.4301, odolnost proti korozi v běžných podmínkách
- ◊ přírubové uchycení od DN 50, rozměry dle přání
- ◊ možnost dodání i se zpětnou klapkou

Náš tip: použití sacího koše může zabránit drahým poruchám na vodovodním řádu a může zvýšit životnost čerpadla

DÁLE VYRÁBÍME TYTO SOUČÁSTI PRO NÁDRŽE, VRTY A TRUBNÍ ROZVODY

- ◊ nerezové rozdělovače vody
- ◊ nerezové rozebíratelné spojky potrubí do hlubokých vrtů na tlak až 25 bar
- ◊ nerezové lanko do vrtů na zavěšení čerpadel
- ◊ výroba prostupových těsnění potrubí – nerez/EPDM
- ◊ nabízíme svařování nerezového potrubí a armatur z mat. 1.4301 aj.